

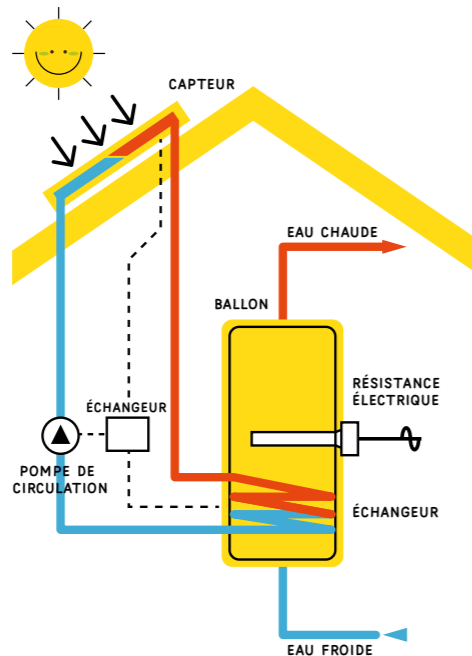
C'EST LE MOMENT DE CHANGER VOTRE CHAUDIÈRE !

Inépuisable, non polluante, gratuite et facile à transformer, l'énergie solaire est l'énergie renouvelable la plus facile à utiliser par les particuliers. Afin de réduire vos factures d'eau chaude et les émissions de gaz à effet de serre, la Communauté de communes Val'Eyrieux vous propose des aides financières pour vous équiper en système solaire thermique.

L'ÉNERGIE SOLAIRE THERMIQUE, C'EST

QUOI ?

Un système solaire thermique permet de **transformer le rayonnement solaire en chaleur**. Exposé aux rayons du soleil, un capteur vitré vient recueillir l'énergie solaire pour la transmettre à un fluide. Ce fluide, désormais porteur de chaleur, rejoint ensuite un cumulus où il réchauffe l'eau stockée. La chaleur produite est ensuite utilisée pour produire de l'eau chaude sanitaire ou rejoindre les radiateurs et/ou parois chauffantes. L'hiver, un système d'appoint peut être utilisé pour compléter les apports solaires (bois, électrique, fioul...).



DES AVANTAGES À TOUS LES NIVEAUX !



POUR LE PORTE-MONNAIE

Besoins en eau chaude couverts

100% en été

ENTRE 50 ET 75% le reste de l'année.



POUR LA PERFORMANCE

Durée de vie **+ DE 20 ANS**

Aujourd'hui à maturité, la technologie solaire thermique garantit des niveaux de performance élevée.



POUR L'ENVIRONNEMENT

ZÉRO ÉMISSION DE GAZ À EFFET DE SERRE et des économies d'énergie fossile.

UN APPUI FINANCIER POUR VOTRE PROJET



1 000 € D'AIDES*

pour l'installation d'un chauffe-eau solaire

2 000 € D'AIDES*

pour l'installation d'un système solaire combiné pour l'eau chaude et le chauffage

* Montant fixe quel que soit le prix de l'installation. Cumulable avec le crédit d'impôt CITE (30% sur le matériel, plafonné à 1000 €/m2, sous condition d'éligibilité).

QUI PEUT BÉNÉFICIER DES AIDES ?



Tout propriétaire occupant ou propriétaire-bailleur d'un logement (ancien ou neuf) situé sur le territoire de la Communauté de communes Val'Eyrieux, sans condition de ressources.

COMMENT DISPOSER DES AIDES ?

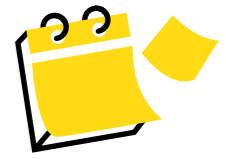


1 Établir des devis par des artisans RGE (Reconnu Garant de l'Environnement). Si besoin, l'espace info-énergie de l'Ardèche peut vous aider à préciser votre projet.

Selon les modèles, les prix varient ! N'hésitez pas à demander plusieurs devis.



2 Remplir votre dossier et le retourner à la Communauté de communes Val'Eyrieux avant le 30 juin 2018.



3 Attendre de recevoir l'accusé de réception de votre dossier pour signer vos devis et commencer les travaux.

OÙ SE RENSEIGNER ET RETIRER SON DOSSIER ?

⇒ **Sur internet** valeyrieux.fr/lau-quotidien

⇒ **Après de Morgane Maitrias** m.maitrias@valeyrieux.fr 09 70 65 01 17

⇒ **À Poleyrieux** ZA Aric Industries 07160 Le Cheylard



OPTIMISER
ses performances



RÉNOVER
son habitat



PRODUIRE
des énergies
renouvelables



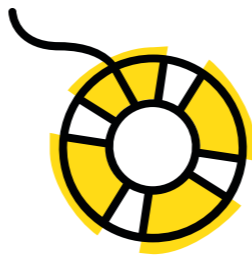
AGIR
au quotidien



RÉDUIRE
ses déchets



SE DÉPLACER
autrement



VOUS HABITEZ UN TERRITOIRE À ÉNERGIE POSITIVE !



PRODUCTION
D'ÉNERGIES
RENOUVELABLES



CONSOMMATION
D'ÉNERGIES

DEPUIS 2016, LA COMMUNAUTÉ DE COMMUNES VAL'EYRIEUX EST
ENGAGÉE POUR DEVENIR UN « TERRITOIRE À ÉNERGIE POSITIVE ».

Initié par le Ministère de l'Écologie,
du Développement durable et
de l'Énergie, ce label permet de
bénéficier d'un programme visant à :

- **diviser par 2 les consommations énergétiques du territoire,**
- **multiplier par 2 la production d'énergies renouvelables.**

Dans ce cadre, 2 millions € d'aides
seront investis par la Communauté
de communes Val'Eyrieux d'ici
décembre 2017 pour atteindre cet
équilibre entre consommation et
production d'énergie.

Objectif

**Allier développement économique, respect de l'environnement
et amélioration de la qualité de vie sur le territoire.**

L'accompagnement technique et
financier proposé pour l'installation
de systèmes à énergie solaire
thermique s'inscrit ainsi dans un
plan global d'actions qui permet
aux particuliers, collectivités et
entreprises du territoire d'intervenir
dans différents domaines : rénovation
d'habitat, mobilité alternative à la
voiture individuelle, réduction des
déchets, écogestes du quotidien,
performance énergétique et
production d'énergies renouvelables.

BESOIN D'AIDE POUR DÉFINIR VOTRE PROJET ?

CONTACTEZ L'ESPACE INFO-ÉNERGIE DE L'ARDÈCHE
POUR TROUVER LE DISPOSITIF EN SOLAIRE THERMIQUE
ADAPTÉ À VOTRE HABITAT.

PERMANENCES

- Au **Cheylard** les 2^{es} mardis de chaque mois ;
- À **Saint-Agrève** les 4^{es} vendredis matin de chaque mois ;
- **Permanences téléphoniques et prises de rendez-vous** :
du mardi au jeudi, de 9h à 12h30 et de 13h30 à 17h30

CONTACT

04 75 35 87 34
eie@polenergie.org
www.polenergie.org

VALEYRIEUX
communauté de communes

TERRITOIRE À ÉNERGIE POSITIVE POUR LA
CROISSANCE VERTÉ
MINISTÈRE DE L'ENVIRONNEMENT

VALEYRIEUX
TERRITOIRE À ÉNERGIE POSITIVE

CULTIVEZ LES ÉNERGIES POSITIVES !



TOITURE AVEC CHAUFFEUR !

POUR VOUS CHAUFFER,
CHOISISSEZ L'ÉNERGIE SOLAIRE
THERMIQUE